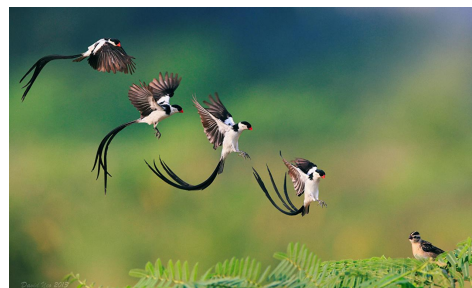




Virginie CROUZAT - Accompagnement vers Soi
www.accompagnement-vers-soi.fr
vcrouzat@accompagnement-vers-soi.fr
Tél : 06 60 543 897

TRANSMISSION
VIVANTE

Formation individuelle sur-mesure
Réaliser des soins bio-énergétiques complets



Objectif :

Les objectifs sont individualisés. Ils prennent en considération vos capacités, vos connaissances, ainsi que la ou les disciplines que vous pratiquez.

→ **Améliorez votre pratique grâce à un socle de connaissances et sachez apprendre par vous-même**

→ **Adapter les soins énergétiques et la pratique de la bioénergie à vos propres connexions subtiles**

→ **Vous libérer des dogmes et protocoles appris**

→ **Savoir travailler sur les différents corps et sur l'âme pour une guérison globale des plans subtils :**

- corps éthérique, astral, mental, causal, corps spirituels
- blessures de l'âme et recouvrement de parts d'âme

→ **Identifier et comprendre les messages des perturbations énergétiques, pour une libération et une évolution durables**

En option

→ Possession, magie, égrégore... : traiter les cas difficiles



Virginie CROUZAT - Accompagnement vers Soi
www.accompagnement-vers-soi.fr
vcrouzat@accompagnement-vers-soi.fr
Tél : 06 60 543 897

TRANSMISSION VIVANTE

Prérequis :

Avoir déjà une pratique de soin énergétique (en autodidacte ou suite à une formation : Reiki, bio-énergie, magnétisme, toucher thérapeutique, nettoyage énergétique, guérison spirituelle...)

Si vous souhaitez apprendre la bio-énergie mais n'avez pas encore d'expérience du soin, merci de vous rapprocher de Terres d'Etre (terresdetre@gmail.com) pour avoir les dates de nos prochains stages en résidence.

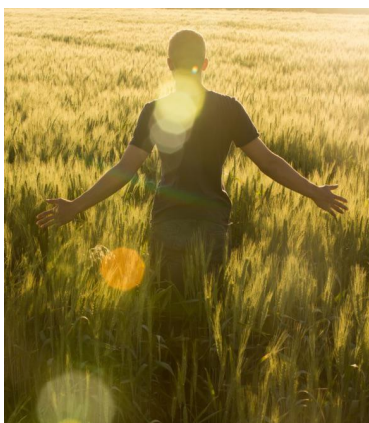
Déroulement :

Pour la formation de base

7 séances de 1 heure 30 min, à 10 jours d'intervalle

Pour l'option

3 séances de 1h30 min, à 7 jours d'intervalle (me contacter à vcrouzat@accompagnement-vers-soi.fr)





Votre programme :

✓ Séance 1

- Point sur **vos pratiques actuelles** et vos connexions subtiles
- Débogage et amélioration des **capacités subtiles**
- Mise en lumière des **dogmes** appris, en particulier sur les rapports entre énergies positives et négatives

✓ Séances 2 à 6

Les perturbations des champs énergétiques dans les différents plans :

- les chakras, plexus, et la circulation de l'énergie (méridiens & nâdis)
- les mémoires, charges et kystes (émotionnels, mentaux, karmiques)
- les parasites & entités
- les objets, failles, implants
- la trame de santé énergétique optimale
- blessures de l'âme et recouvrement de parts d'âme

✓ Séance 7

- **Dialogue avec les parts spirituelles de l'être** pour comprendre le sens des blocages
- **Avantages et inconvénients** de passer par la bio-énergie

✓ Option :

- Explorer les **différentes pratiques d'exorcisme** pour savoir travailler sur les cas les plus difficiles (*pour public averti*)
 - les égrégores
 - les différents types de magie
 - les malédictions et envoûtements
 - les pactes, serments, consécration
 - les possessions



Résultat :

- Votre pratique devient plus complète, plus efficace, en abordant les perturbations pouvant affecter **les corps subtils dans tous les plans**
- Vous expérimentez des techniques diverses **adaptées à votre fonctionnement énergétique** propre
- En vous libérant des dogmes, vous apprenez à **faire face à des situations nouvelles** lors de vos séances et à trouver des solutions originales
- Vous repérez et traitez les perturbations **et également leurs causes**, ce qui évite leur réapparition à plus ou moins longue échéance
- **Pour l'option** : Vous saurez traiter tous les types de perturbations et n'aurez plus à déléguer à d'autres thérapeutes la prise en charge de certains cas

Vous allez plus loin dans **la validation de vos ressentis** en vous émancipant des protocoles appris. Vous apprenez à **vous fier à votre voix intérieure**, qui sait toujours ce qui est adapté, ce qui est nécessaire pour **traiter la racine des problématiques de vos clients**.

Vos ressentis s'affinent et vous développez **une véritable confiance en vos capacités subtiles**. Vos nouveaux outils sont **adaptés** à vos besoins et à vos choix professionnels (quels sont vos clients et que souhaitez-vous leur apporter?).

Votre conscience s'expande sur tous les plans.

Prêt.e à tenter l'aventure ?